

工業用雲母粉 (品名) **AB-25S**

製品情報	化学名:白雲母(マスコバイト MUSCOVITE)、CAS No.12001-26-2		
特徴	独自の粉碎技術で生産される高性能なフレーク状フィラーです 汎用的な粒子サイズ(平均 24 μm、325Mesh 品) 良質なインド産白雲母原料を使用 高いアスペクト比と平滑性の湿式粉碎製法 2次凝集を低減した「S」タイプです A-21S の超微粒子をカットしています	用途	プラスチック 塗料 ゴム など

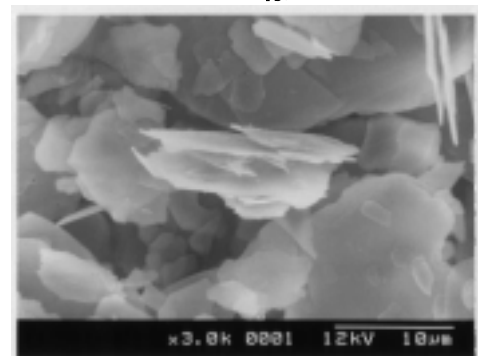
製品特性

試験項目	MIN.	TYP.	MAX.	単位	試験方法
平均粒子径		24		μm	レーザー回折法による MV 値
325Mesh 篩残分(湿式)		0.1	1	%	JIS K 5101 に準ずる
平均アスペクト比		80			SEM 像算出
pH	7	8.0	10		PHメーター
白度		83			色差計
乾燥減量		0.1	1	%	赤外水分計
強熱減量(500)		0.3	2	%	加熱重量減法
嵩比重		0.17		g/ml	JIS K 5101 に準ずる
吸油量		45		ml/100g	JIS K 5101 に準ずる
クロム		< 0.5	3	ppm	ICP 発光分析法
鉛		< 1.0	10	ppm	原子吸光分析法
水銀		< 0.01	1	ppm	原子吸光分析法
カドミウム		< 1.0	5	ppm	ICP 発光分析法

一般性状

項目	代表値	
外観	白色の微粒子粉末	
組成	SiO ₂	48 %
	Al ₂ O ₃	36 %
	K ₂ O	8 %
	Fe ₂ O ₃	2 %
	SO ₃	1 %
	H ₂ O (as CRYSTALIZATION)	5 %
モース硬度	2.8	
真比重	2.7-3.1	
脱水温度	550	
融点	1,250	

SEM 像



(お問い合わせ先) ㈱ヤマグチマイカ 営業技術 G
 TEL: 0533-72-2188 / E-MAIL: sales@ymsc.co.jp

* 本資料の記載内容は、事情により予告なしに変更されることがあります。
 * 当製品の「製品納入仕様」は、本資料とは別にお客様と取り決めさせていただきます。

※※

粒度分布測定結果

※※

*** Microtrac 9.0c (MT3000 Low Wet HRA-EL Mode) ***

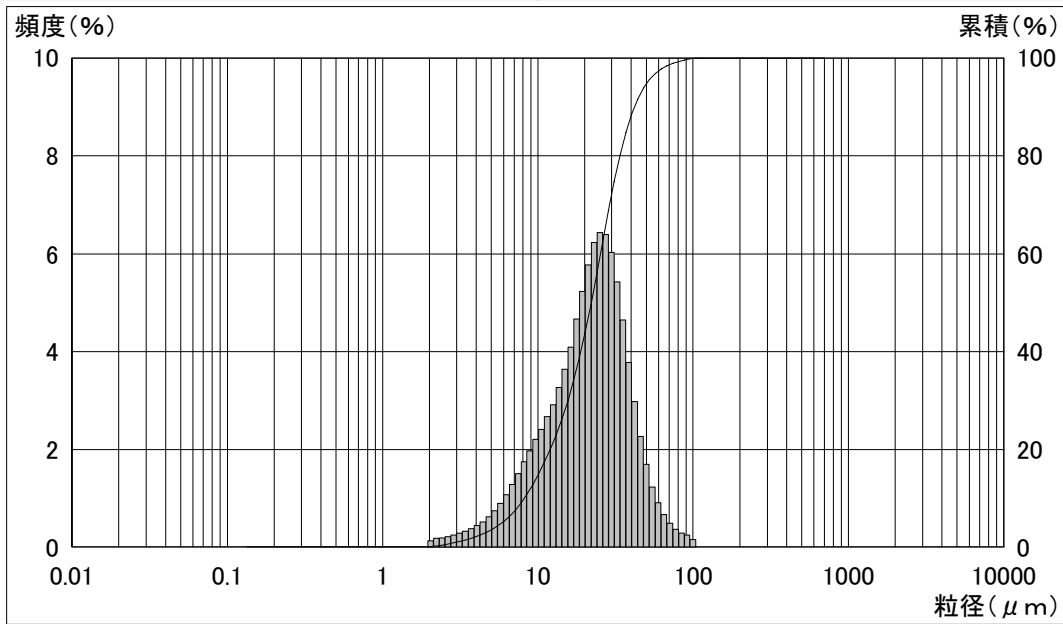
ファイル名	C:\My Documents\H17.mh3		
測定回数	1 / 1	データアドレス	187
サンプル名 (ID-1)	AB-25S	コメント	17-187
ロット番号 (ID-2)	85345	測定時間	30 (秒)
測定日付	08/20/2008	照射光透過率	0.91
測定時刻	14:02	分布形式	体積

※ 要約データ ※

dv = 0.1110	mv = 24.19 (μm)
10% = 8.133 (μm)	mn = 4.804 (μm)
50% = 22.09 (μm)	ma = 15.63 (μm)
90% = 41.94 (μm)	cs = 0.384 (m ² /cm ³)
	sd = 13.04

※ 測定条件 ※

粒子透過性 :	反射
真球/非球形 :	非球形
粒子屈折率 :	---
溶媒屈折率 :	---



ch.	粒径	累積	頻度	ch.	粒径	累積	頻度	ch.	粒径	累積	頻度	ch.	粒径	累積	頻度
1	704.0	100.00	0.00	26	80.70	99.30	0.37	51	9.250	12.82	1.97	76	1.060	0.00	0.00
2	645.6	100.00	0.00	27	74.00	98.93	0.49	52	8.482	10.85	1.75	77	0.972	0.00	0.00
3	592.0	100.00	0.00	28	67.86	98.44	0.67	53	7.778	9.10	1.51	78	0.892	0.00	0.00
4	542.9	100.00	0.00	29	62.23	97.77	0.91	54	7.133	7.59	1.29	79	0.818	0.00	0.00
5	497.8	100.00	0.00	30	57.06	96.86	1.24	55	6.541	6.30	1.08	80	0.750	0.00	0.00
6	456.5	100.00	0.00	31	52.33	95.62	1.70	56	5.998	5.22	0.90	81	0.687	0.00	0.00
7	418.6	100.00	0.00	32	47.98	93.92	2.27	57	5.500	4.32	0.75	82	0.630	0.00	0.00
8	383.9	100.00	0.00	33	44.00	91.65	2.98	58	5.044	3.57	0.62	83	0.578	0.00	0.00
9	352.0	100.00	0.00	34	40.35	88.67	3.78	59	4.625	2.95	0.52	84	0.530	0.00	0.00
10	322.8	100.00	0.00	35	37.00	84.89	4.65	60	4.241	2.43	0.45	85	0.486	0.00	0.00
11	296.0	100.00	0.00	36	33.93	80.24	5.43	61	3.889	1.98	0.38	86	0.446	0.00	0.00
12	271.4	100.00	0.00	37	31.11	74.81	6.03	62	3.566	1.60	0.33	87	0.409	0.00	0.00
13	248.9	100.00	0.00	38	28.53	68.78	6.40	63	3.270	1.27	0.29	88	0.375	0.00	0.00
14	228.2	100.00	0.00	39	26.16	62.38	6.43	64	2.999	0.98	0.25	89	0.344	0.00	0.00
15	209.3	100.00	0.00	40	23.99	55.95	6.24	65	2.750	0.73	0.22	90	0.315	0.00	0.00
16	191.9	100.00	0.00	41	22.00	49.71	5.77	66	2.522	0.51	0.19	91	0.289	0.00	0.00
17	176.0	100.00	0.00	42	20.17	43.94	5.23	67	2.312	0.32	0.19	92	0.265	0.00	0.00
18	161.4	100.00	0.00	43	18.50	38.71	4.67	68	2.121	0.13	0.13	93	0.243	0.00	0.00
19	148.0	100.00	0.00	44	16.96	34.04	4.10	69	1.945	0.00	0.00	94	0.223	0.00	0.00
20	135.7	100.00	0.00	45	15.56	29.94	3.65	70	1.783	0.00	0.00	95	0.204	0.00	0.00
21	124.5	100.00	0.00	46	14.27	26.29	3.27	71	1.635	0.00	0.00	96	0.187	0.00	0.00
22	114.1	100.00	0.00	47	13.08	23.03	2.92	72	1.499	0.00	0.00	97	0.172	0.00	0.00
23	104.7	100.00	0.16	48	12.00	20.11	2.67	73	1.375	0.00	0.00	98	0.158	0.00	0.00
24	95.96	99.84	0.25	49	11.00	17.44	2.41	74	1.261	0.00	0.00	99	0.145	0.00	0.00
25	88.00	99.59	0.29	50	10.09	15.03	2.21	75	1.156	0.00	0.00	100	0.133	0.00	0.00