

化粧品用雲母粉 (品名) **Y-1800**

製品情報	化学名:白雲母(マスコバイト MUSCOVITE) [表示名称:マイカ、INCI名:MICA]、 CAS No.12001-26-2		
特徴	<ul style="list-style-type: none"> ◇ マイカ特有の光沢を抑えた「Yシリーズ」の中で最も微粒子サイズ(平均 10μm) ◇ ヤマグチマイカ独自の湿式粉碎によるソフトで滑らかな感触 ◇ 良質なインド産白雲母原料を使用 	用途	<ul style="list-style-type: none"> ◇ ファンデーション ◇ アイシャドウ ◇ ルージュ など

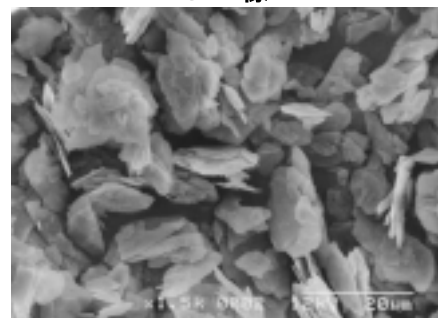
製品特性

試験項目	MIN.	TYP.	MAX.	単位	試験方法
平均粒子径	—	10	—	μ m	レーザー回折法によるMV値
325Mesh 篩残分(湿式)	—	0.1	0.5	%	JIS K 5101 に準ずる
平均アスペクト比	—	70	—	—	SEM 像算出
pH	7	8.0	10	—	PHメーター
白度	80	85	—	—	色差計
光沢度	—	10.3	—	GU	光沢計
乾燥減量	—	0.2	1	%	赤外水分計
強熱減量(500 $^{\circ}$ C)	—	0.2	2	%	加熱重量減法
嵩比重	0.15	0.15	0.23	g/ml	JIS K 5101 に準ずる
吸油量	—	55	—	ml/100g	JIS K 5101 に準ずる
酸可溶物	—	0.5	2	%	塩酸ろ過法
ヒ素	—	< 0.5	5	ppm	ICP 発光分析法
鉛	—	< 1.0	20	ppm	原子吸光分析法
水銀	—	< 0.01	1	ppm	原子吸光分析法
炭酸塩	泡立たない			—	硫酸法

一般性状

項目	代表値	
外観	淡灰色の微粒子粉末	
組成	SiO ₂	48 %
	Al ₂ O ₃	36 %
	K ₂ O	8 %
	Fe ₂ O ₃	2 %
	SO ₃	1 %
	H ₂ O (as CRYSTALIZATION)	5 %
モース硬度	2.8	
真比重	2.7-3.1	
脱水温度	550 $^{\circ}$ C	
融点	1,250 $^{\circ}$ C	

SEM 像



(お問い合わせ先) 株ヤマグチマイカ 営業技術G
TEL: 0533-72-2188 / E-MAIL: sales@ymsc.co.jp

* 本資料の記載内容は、事情により予告なしに変更されることがあります。
* 当製品の「製品納入仕様」は、本資料とは別にお客様と取り決めさせていただきます。



粒度分布測定結果



*** Microtrac9.0C (MT3000 Low Wet HRA-EL Mode) ***

ファイル名	C:\MicroData\H-26.mh3		
測定回数	1 / 1	データアドレス	614
サンプル名 (ID-1)	Y-1800	コメント	26-614
ロット番号 (ID-2)	25966	測定時間	30 (秒)
測定日付	04/10/2012	照射光透過率	0.91
測定時刻	13:07	分布形式	体積

※ 要約データ ※

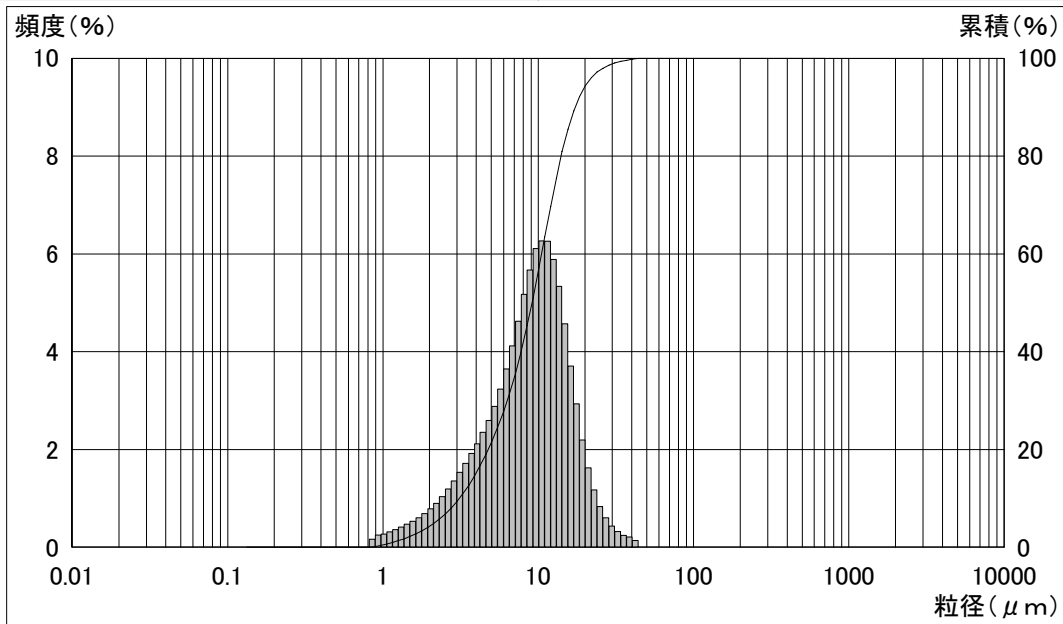
dv = 0.0522
 10% = 3.095 (μm)
 50% = 9.100 (μm)
 90% = 17.35 (μm)

mv = 9.930 (μm)
 mn = 1.843 (μm)
 ma = 6.169 (μm)
 cs = 0.973 (m²/cm³)
 sd = 5.531

※ 測定条件 ※

粒子透過性 :
 真球/非球形 :
 粒子屈折率 :
 溶媒屈折率 :

反射
 非球形



ch.	粒径	累積	頻度	ch.	粒径	累積	頻度	ch.	粒径	累積	頻度	ch.	粒径	累積	頻度
1	704.0	100.00	0.00	26	80.70	100.00	0.00	51	9.250	51.07	5.67	76	1.060	0.71	0.28
2	645.6	100.00	0.00	27	74.00	100.00	0.00	52	8.482	45.40	5.18	77	0.972	0.43	0.26
3	592.0	100.00	0.00	28	67.86	100.00	0.00	53	7.778	40.22	4.63	78	0.892	0.17	0.17
4	542.9	100.00	0.00	29	62.23	100.00	0.00	54	7.133	35.59	4.12	79	0.818	0.00	0.00
5	497.8	100.00	0.00	30	57.06	100.00	0.00	55	6.541	31.47	3.65	80	0.750	0.00	0.00
6	456.5	100.00	0.00	31	52.33	100.00	0.00	56	5.998	27.82	3.24	81	0.687	0.00	0.00
7	418.6	100.00	0.00	32	47.98	100.00	0.00	57	5.500	24.58	2.89	82	0.630	0.00	0.00
8	383.9	100.00	0.00	33	44.00	100.00	0.14	58	5.044	21.69	2.60	83	0.578	0.00	0.00
9	352.0	100.00	0.00	34	40.35	99.86	0.22	59	4.625	19.09	2.35	84	0.530	0.00	0.00
10	322.8	100.00	0.00	35	37.00	99.64	0.25	60	4.241	16.74	2.12	85	0.486	0.00	0.00
11	296.0	100.00	0.00	36	33.93	99.39	0.33	61	3.889	14.62	1.92	86	0.446	0.00	0.00
12	271.4	100.00	0.00	37	31.11	99.06	0.44	62	3.566	12.70	1.72	87	0.409	0.00	0.00
13	248.9	100.00	0.00	38	28.53	98.62	0.61	63	3.270	10.98	1.54	88	0.375	0.00	0.00
14	228.2	100.00	0.00	39	26.16	98.01	0.84	64	2.999	9.44	1.36	89	0.344	0.00	0.00
15	209.3	100.00	0.00	40	23.99	97.17	1.18	65	2.750	8.08	1.20	90	0.315	0.00	0.00
16	191.9	100.00	0.00	41	22.00	95.99	1.63	66	2.522	6.88	1.04	91	0.289	0.00	0.00
17	176.0	100.00	0.00	42	20.17	94.36	2.19	67	2.312	5.84	0.91	92	0.265	0.00	0.00
18	161.4	100.00	0.00	43	18.50	92.17	2.94	68	2.121	4.93	0.79	93	0.243	0.00	0.00
19	148.0	100.00	0.00	44	16.96	89.23	3.71	69	1.945	4.14	0.69	94	0.223	0.00	0.00
20	135.7	100.00	0.00	45	15.56	85.52	4.57	70	1.783	3.45	0.61	95	0.204	0.00	0.00
21	124.5	100.00	0.00	46	14.27	80.95	5.34	71	1.635	2.84	0.54	96	0.187	0.00	0.00
22	114.1	100.00	0.00	47	13.08	75.60	5.89	72	1.499	2.30	0.48	97	0.172	0.00	0.00
23	104.7	100.00	0.00	48	12.00	69.71	6.26	73	1.375	1.82	0.42	98	0.158	0.00	0.00
24	95.96	100.00	0.00	49	11.00	63.45	6.27	74	1.261	1.40	0.37	99	0.145	0.00	0.00
25	88.00	100.00	0.00	50	10.09	57.18	6.11	75	1.156	1.03	0.32	100	0.133	0.00	0.00