

化粧品用雲母粉 (品名) **SA-350**

製品情報	化学名:白雲母(マスコバイト MUSCOVITE) [表示名称:マイカ、INCI名:MICA]、 CAS No.12001-26-2		
特徴	<ul style="list-style-type: none"> ◇ ソフトな粉砕により、光沢感のある仕上がりの SA シリーズ ◇ 良質なインド産白雲母原料を使用 ◇ 粒子サイズが大きく(平均 42 μm)、光沢とさらさら感が高い 	用途	<ul style="list-style-type: none"> ◇ ファンデーション ◇ アイシャドウ ◇ ルージュ など

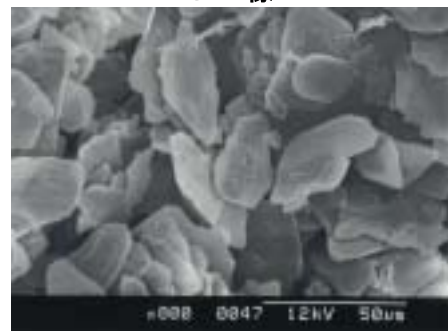
製品特性

試験項目	MIN.	TYP.	MAX.	単位	試験方法
平均粒子径	—	42	—	μm	レーザー回折法による MV 値
120Mesh 篩残分(湿式)	—	0.1	—	%	JIS K 5101 に準ずる
平均アスペクト比	—	80	—	—	SEM 像算出
pH	7	8.5	10	—	PH メーター
白度	—	80	—	—	色差計
光沢度	—	25.6	—	GU	光沢計
乾燥減量	—	0.2	1	%	赤外水分計
強熱減量(500°C)	—	0.3	2	%	加熱重量減法
嵩比重	—	0.22	—	g/ml	JIS K 5101 に準ずる
吸油量	—	39	—	ml/100g	JIS K 5101 に準ずる
酸可溶物	—	0.4	2	%	塩酸ろ過法
ヒ素	—	<0.5	5	ppm	ICP 発光分析法
鉛	—	< 1.0	20	ppm	原子吸光分析法
水銀	—	< 0.01	1	ppm	原子吸光分析法
炭酸塩	泡立たい			—	硫酸法

一般性状

項目	代表値	
外観	淡灰色の微粒子粉末	
組成	SiO ₂	48 %
	Al ₂ O ₃	36 %
	K ₂ O	8 %
	Fe ₂ O ₃	2 %
	SO ₃	1 %
	H ₂ O (as CRYSTALIZATION)	5 %
モース硬度	2.8	
真比重	2.7-3.1	
脱水温度	550°C	
融点	1,250°C	

SEM 像



(お問い合わせ先) 株式会社ヤマグチマイカ 営業技術 G
TEL: 0533-72-2188 / E-MAIL: sales@ymsc.co.jp

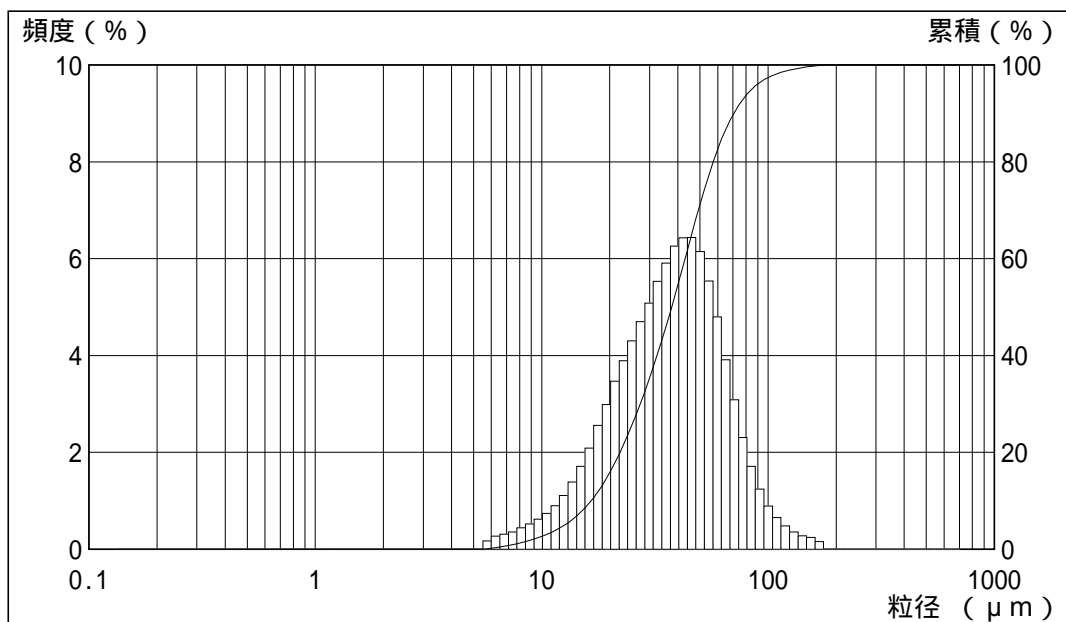
粒度分布測定結果

*** Microtrac (X100) ***

計測回数	1 / 1
サンプル名	SA-350
ロット番号	26028
計測日付	07/12/12
計測時刻	16:33

ファイル名	C:\¥..¥T20.mtd
データアドレス	48
コメント	048
Run Time	30 (sec)
Transmission	0.86

要約データ		測定条件	
dv = 0.6687	mv = 41.57	Particle Transparency	: Reflec
10% = 16.52	mn = 13.55	Spherical Particles	: n/a
50% = 37.48	ma = 29.73	Particle Refractive Index	: n/a
90% = 70.59	cs = 0.202	Fluid Refractive Index	: n/a
	sd = 20.81		



ch.	粒径	累積	頻度	ch.	粒径	累積	頻度	ch.	粒径	累積	頻度	ch.	粒径	累積	頻度
1	704.0	100.00	0.00	26	80.70	93.99	2.31	51	9.250	2.07	0.52	76	1.060	0.00	0.00
2	645.6	100.00	0.00	27	74.00	91.68	3.09	52	8.482	1.55	0.44	77	0.972	0.00	0.00
3	592.0	100.00	0.00	28	67.86	88.59	3.91	53	7.778	1.11	0.36	78	0.892	0.00	0.00
4	542.9	100.00	0.00	29	62.23	84.68	4.80	54	7.133	0.75	0.31	79	0.818	0.00	0.00
5	497.8	100.00	0.00	30	57.06	79.88	5.54	55	6.541	0.44	0.27	80	0.750	0.00	0.00
6	456.5	100.00	0.00	31	52.33	74.34	6.15	56	5.998	0.17	0.17	81	0.687	0.00	0.00
7	418.6	100.00	0.00	32	47.98	68.19	6.44	57	5.500	0.00	0.00	82	0.630	0.00	0.00
8	383.9	100.00	0.00	33	44.00	61.75	6.43	58	5.044	0.00	0.00	83	0.578	0.00	0.00
9	352.0	100.00	0.00	34	40.35	55.32	6.26	59	4.625	0.00	0.00	84	0.530	0.00	0.00
10	322.8	100.00	0.00	35	37.00	49.06	5.91	60	4.241	0.00	0.00	85	0.486	0.00	0.00
11	296.0	100.00	0.00	36	33.93	43.15	5.53	61	3.889	0.00	0.00	86	0.446	0.00	0.00
12	271.4	100.00	0.00	37	31.11	37.62	5.08	62	3.566	0.00	0.00	87	0.409	0.00	0.00
13	248.9	100.00	0.00	38	28.53	32.54	4.70	63	3.270	0.00	0.00	88	0.375	0.00	0.00
14	228.2	100.00	0.00	39	26.16	27.84	4.30	64	2.999	0.00	0.00	89	0.344	0.00	0.00
15	209.3	100.00	0.00	40	23.99	23.54	3.89	65	2.750	0.00	0.00	90	0.315	0.00	0.00
16	191.9	100.00	0.00	41	22.00	19.65	3.47	66	2.522	0.00	0.00	91	0.289	0.00	0.00
17	176.0	100.00	0.16	42	20.17	16.18	2.99	67	2.312	0.00	0.00	92	0.265	0.00	0.00
18	161.4	99.84	0.24	43	18.50	13.19	2.56	68	2.121	0.00	0.00	93	0.243	0.00	0.00
19	148.0	99.60	0.28	44	16.96	10.63	2.09	69	1.945	0.00	0.00	94	0.223	0.00	0.00
20	135.7	99.32	0.36	45	15.56	8.54	1.71	70	1.783	0.00	0.00	95	0.204	0.00	0.00
21	124.5	98.96	0.48	46	14.27	6.83	1.39	71	1.635	0.00	0.00	96	0.187	0.00	0.00
22	114.1	98.48	0.65	47	13.08	5.44	1.11	72	1.499	0.00	0.00	97	0.172	0.00	0.00
23	104.7	97.83	0.89	48	12.00	4.33	0.90	73	1.375	0.00	0.00	98	0.158	0.00	0.00
24	95.96	96.94	1.24	49	11.00	3.43	0.74	74	1.261	0.00	0.00	99	0.145	0.00	0.00
25	88.00	95.70	1.71	50	10.09	2.69	0.62	75	1.156	0.00	0.00	100	0.133	0.00	0.00