

化粧品用タルク粉 (品名) **CT-35**

製品情報	化学名:タルク [表示名称:タルク、INCI名:TALC]、CAS No.14807-96-6		
特徴	<ul style="list-style-type: none"> <li>◇ さらりとした感触の化粧品専用タルクパウダー</li> <li>◇ 高い平滑性を可能にした湿式粉碎製法</li> <li>◇ 親水性があり、水系処理に適しています</li> <li>◇ 「CTシリーズ」でスタンダードな粒子サイズ(平均 17<math>\mu</math>m)</li> </ul>	用途	<ul style="list-style-type: none"> <li>◇ ファンデーション</li> <li>◇ アイシャドウ</li> <li>◇ ルージュ</li> <li>◇ 制汗剤など</li> </ul>

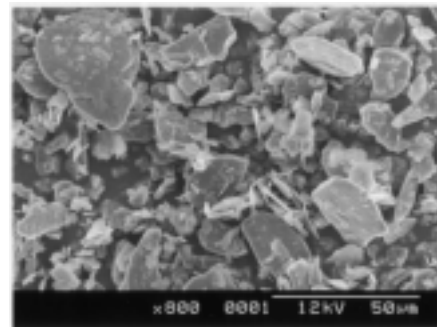
製品特性

試験項目	MIN.	TYP.	MAX.	単位	試験方法
平均粒子径	—	17	—	$\mu$ m	レーザー回折法によるMV値
325Mesh 篩残分(湿式)	—	0.1	0.5	%	JIS K 5101 に準ずる
平均アスペクト比	—	20	—	—	SEM 像算出
pH	6	7.5	10	—	PHメーター
白度	80	91	—	—	色差計
光沢度	—	5.4	—	GU	光沢計
乾燥減量	—	0.2	1	%	赤外水分計
強熱減量(500°C)	—	0.3	2	%	加熱重量減法
嵩比重	—	0.44	—	g/ml	JIS K 5101 に準ずる
吸油量	—	25	—	ml/100g	JIS K 5101 に準ずる
酸可溶物	—	1	2	%	塩酸ろ過法
水可溶物	—	0.2	0.4	%	水ろ過法
鉄	—	0.1	0.7	%	ICP 発光分析法
ヒ素	—	< 0.5	5	ppm	ICP 発光分析法
鉛	—	2.2	20	ppm	原子吸光分析法
水銀	—	< 0.01	1	ppm	原子吸光分析法
炭酸塩	泡立たない			—	硫酸法

一般性状

項目	代表値	
外観	白色の微粒子粉末	
組成	SiO <sub>2</sub>	68 %
	MgO	27 %
	H <sub>2</sub> O (as CRYSTALLIZATION)	5 %
モース硬度	1	
真比重	2.6-3.1	
脱水温度	450°C	
融点	900°C	

SEM 像



(お問い合わせ先) 株ヤマグチマイカ 営業技術G  
TEL: 0533-72-2188 / E-MAIL: sales@ymsc.co.jp



# 粒度分布測定結果



\*\*\* Microtrac 9.0c (MT3000 Low Wet HRA-EL Mode) \*\*\*

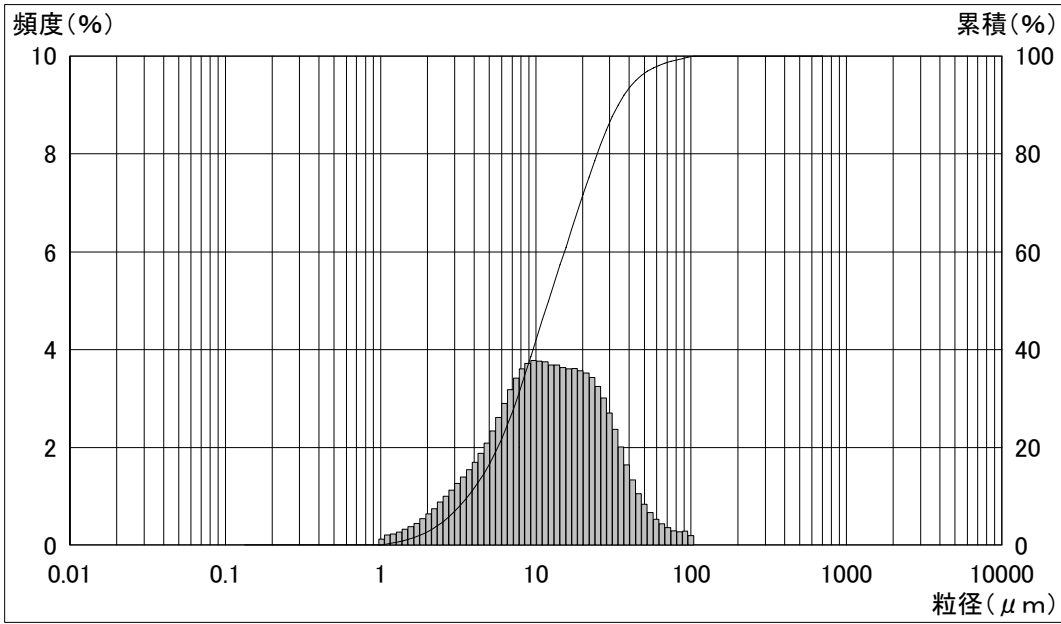
ファイル名	C:\My Documents\H17.mh3		
測定回数	1 / 1	データアドレス	847
サンプル名 (ID-1)	CT-35	コメント	17-847
ロット番号 (ID-2)	81350	測定時間	30 (秒)
測定日付	11/08/2008	照射光透過率	0.86
測定時刻	10:04	分布形式	体積

※ 要約データ ※

dv = 0.1057	mv = 16.44 (μm)
10% = 3.645 (μm)	mn = 2.241 (μm)
50% = 12.02 (μm)	ma = 7.923 (μm)
90% = 33.89 (μm)	cs = 0.757 (m <sup>2</sup> /cm <sup>3</sup> )
	sd = 11.51

※ 測定条件 ※

粒子透過性 :	反射
真球/非球形 :	非球形
粒子屈折率 :	---
溶媒屈折率 :	---



ch.	粒径	累積	頻度	ch.	粒径	累積	頻度	ch.	粒径	累積	頻度	ch.	粒径	累積	頻度
1	704.0	100.00	0.00	26	80.70	99.23	0.30	51	9.250	38.61	3.72	76	1.060	0.13	0.13
2	645.6	100.00	0.00	27	74.00	98.93	0.36	52	8.482	34.89	3.61	77	0.972	0.00	0.00
3	592.0	100.00	0.00	28	67.86	98.57	0.44	53	7.778	31.28	3.42	78	0.892	0.00	0.00
4	542.9	100.00	0.00	29	62.23	98.13	0.53	54	7.133	27.86	3.18	79	0.818	0.00	0.00
5	497.8	100.00	0.00	30	57.06	97.60	0.67	55	6.541	24.68	2.90	80	0.750	0.00	0.00
6	456.5	100.00	0.00	31	52.33	96.93	0.84	56	5.998	21.78	2.61	81	0.687	0.00	0.00
7	418.6	100.00	0.00	32	47.98	96.09	1.06	57	5.500	19.17	2.34	82	0.630	0.00	0.00
8	383.9	100.00	0.00	33	44.00	95.03	1.34	58	5.044	16.83	2.09	83	0.578	0.00	0.00
9	352.0	100.00	0.00	34	40.35	93.69	1.65	59	4.625	14.74	1.88	84	0.530	0.00	0.00
10	322.8	100.00	0.00	35	37.00	92.04	2.01	60	4.241	12.86	1.70	85	0.486	0.00	0.00
11	296.0	100.00	0.00	36	33.93	90.03	2.37	61	3.889	11.16	1.55	86	0.446	0.00	0.00
12	271.4	100.00	0.00	37	31.11	87.66	2.71	62	3.566	9.61	1.40	87	0.409	0.00	0.00
13	248.9	100.00	0.00	38	28.53	84.95	3.01	63	3.270	8.21	1.27	88	0.375	0.00	0.00
14	228.2	100.00	0.00	39	26.16	81.94	3.25	64	2.999	6.94	1.13	89	0.344	0.00	0.00
15	209.3	100.00	0.00	40	23.99	78.69	3.43	65	2.750	5.81	1.00	90	0.315	0.00	0.00
16	191.9	100.00	0.00	41	22.00	75.26	3.53	66	2.522	4.81	0.88	91	0.289	0.00	0.00
17	176.0	100.00	0.00	42	20.17	71.73	3.57	67	2.312	3.93	0.75	92	0.265	0.00	0.00
18	161.4	100.00	0.00	43	18.50	68.16	3.62	68	2.121	3.18	0.64	93	0.243	0.00	0.00
19	148.0	100.00	0.00	44	16.96	64.54	3.61	69	1.945	2.54	0.54	94	0.223	0.00	0.00
20	135.7	100.00	0.00	45	15.56	60.93	3.64	70	1.783	2.00	0.45	95	0.204	0.00	0.00
21	124.5	100.00	0.00	46	14.27	57.29	3.69	71	1.635	1.55	0.38	96	0.187	0.00	0.00
22	114.1	100.00	0.00	47	13.08	53.61	3.69	72	1.499	1.17	0.33	97	0.172	0.00	0.00
23	104.7	100.00	0.20	48	12.00	49.91	3.75	73	1.375	0.84	0.27	98	0.158	0.00	0.00
24	95.96	99.80	0.29	49	11.00	46.16	3.77	74	1.261	0.57	0.23	99	0.145	0.00	0.00
25	88.00	99.51	0.28	50	10.09	42.39	3.78	75	1.156	0.34	0.21	100	0.133	0.00	0.00